

# NEW ルフロ®400



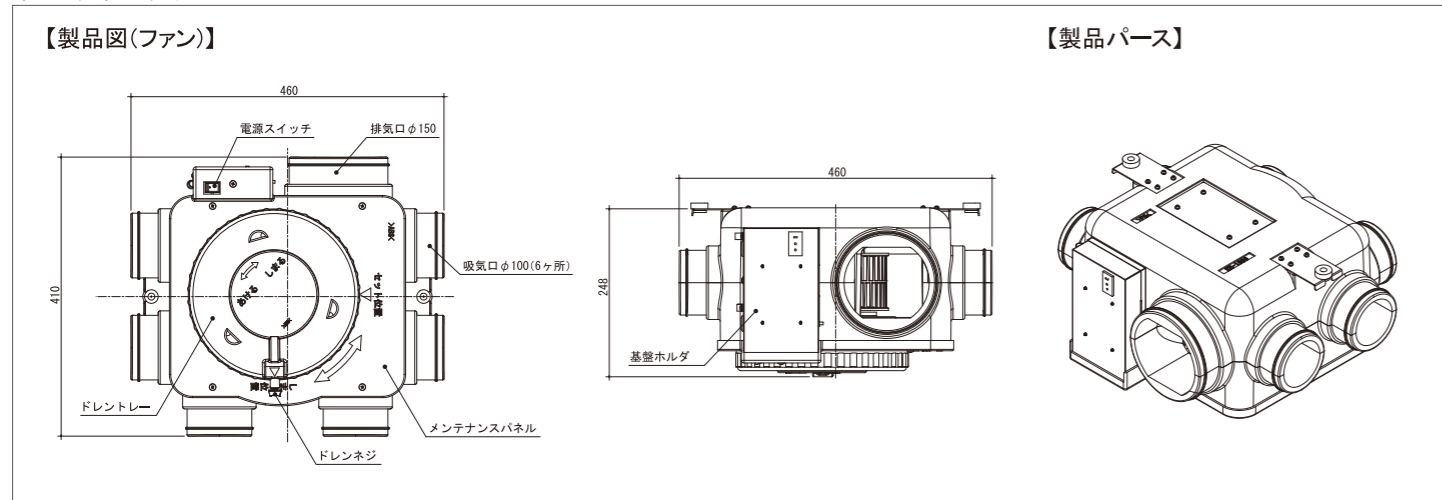
## 製品仕様

製品名	ルフロ®400 [LFB-400DC-V]	
電圧	AC 100V	
周波数	50/60Hz	
速調	1～9 ノッチ (0.5 ノッチ間隔)	
消費電力	3.5～67W	
電流	0.04～1.0A	
風量 (OPa 時)	147～490m <sup>3</sup> /h	
モータ	ブラシレス DC モータ	
材質	【ファン】 本体…発泡ポリスチレン (15倍発泡) シロココファンφ190…ABS メンテナンスパネル、ドレントレー、基板ホルダ、吊り金具…亜鉛メッキ鋼板 【リモコン】 化粧カバー…ABS、風量切替ボリューム…ポリアミド	
規格寸法	外形	(幅)460mm×(長)410mm×(高)248mm
	ファン	シロココファンφ190mm
リモコン	壁埋め込み型	
付属品	取扱説明書 (保証書付き)、工事説明書、ユーザー登録申込書、リモコン、リモコン中継コード10m、L型レンチ、風量目安シール、風量ストッパーねじ 1本、木ねじ 2本、ワッシャー4枚	
設計価格	139,000円(税抜き)	

## 標準部材

	写真	品名	摘要	数量	
配管部材セット		エアロビット150V	壁排気フードφ150 ・エアロビット150Ⅳ ・φ150スパイラル直管 ・金属ニップル150	1	
		オリフィス (ホワイト)	室内用排気グリル	6	
		テクフレックス100DSG	換気用ダクト φ100×10M	3	
		テクフレックス150	換気用ダクト φ150×2M	1	
		ナイロンバンド100	ジョイント部結束バンド (長)430mm×(幅)4.8mm	20	
		ナイロンバンド150	ジョイント部結束バンド (長)635mm×(幅)4.8mm	10	
		巻きバンド	ダクト類固定支持バンド 30mm×10M グレー	1	
		ツーエステープ片面 50	ダクトジョイント用テープ 20M/巻	1	
	給気口		スクウェアフロー	自然給気口標準セット (花粉フィルター)	5

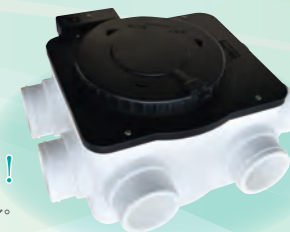
## 製品図面



換気を見直す それは、  
家族の幸せへの第一歩です

# 未来まで使い続けるために 省エネ・安定性・安心感にこだわりました

メンテナンス重視の  
**床置きタイプ**も発売予定！  
※床置きタイプは浴室換気できません。



LFB-400DC-V



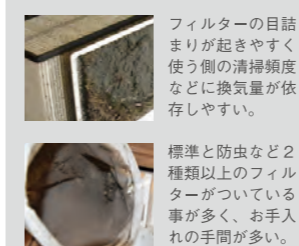
**NEW** ドレンキャップ  
ドレンキャップ採用で本体内に水分が発生しても排出可能！浴室換気も可能になりました。

## 安定性 何年たっても安定した換気量を維持！

### ■メンテナンスは年1回の4ステップで簡単

目の細かいフィルタータイプの熱交換式に比べて第3種ダクト式は換気量が落ちにくく、ルフロは年1回の4ステップお手入れで無理なく換気量を維持できます。

#### 一般的な熱交換換気の場合



①電源を切る



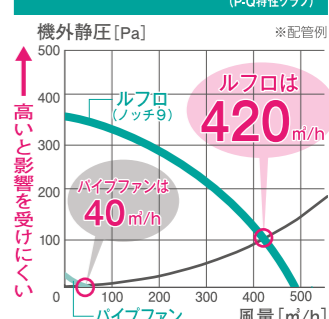
### ■ファンのパワーが強い！最大風量490m³/h

ファンのパワーが強いと配管圧損や外風の影響を受けにくく、計画した換気量を維持できるため、常に新鮮な空気で過ごせます。また大きな物件(約95坪)<sup>※3</sup>でも1台で賄えるため低コストです。

#### 一般的なパイプファンの場合<sup>※4</sup>



#### 圧力損失を考慮した風量比較 (P-Q特性グラフ)



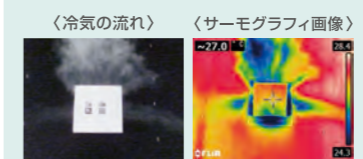
## 快適 寒くない給気、静かな運転音で快適

### ■足元への冷気を軽減する給気口

スクエアフローは全方向に解放できるため、冬場は下を閉じて上を開けると上方向に空気を拡散させるため冷気を軽減できます。

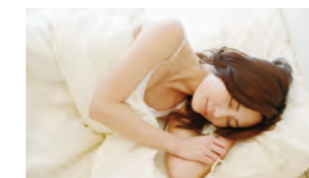


コールドスプレーを使用し、冷気の流れを検証上に冷気が拡散する様子が見えます



### ■就寝時も気にならない静音設計

ルフロの運転音は「人のささやき声」より小さい25dB<sup>※5</sup>。



運転音はわずか  
**25** dB程度<sup>※5</sup>

dB(A)	20	25	30	35	40	45	50	55	60
大きさのめやす	木の葉の触れ合う音	ささやき声	静かな住宅街	エアコンの室外機	普通の会話				

## 省エネ・低コスト 長期で使う換気はライフサイクルコストで比較

### ■換気システムのライフサイクルコストとは

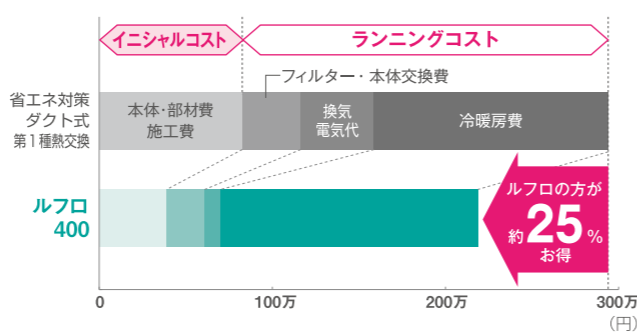
インシャルコストとランニングコストを合わせたものをいいます。換気システムを選ぶ際、初期費用や電気代などに目が行きやすいですが、実は使い続ける上でフィルター交換費や経年劣化によるファン本体の交換代なども考えなくてはなりません。



### ■ルフロは初期費用も使い続けても断然お得！

本体の消費電力が少ないだけでなく、トータルで比べても熱交換換気システムよりお得になります。

#### ■30年使い続けた場合のライフサイクルコスト比較<sup>※1</sup>



**ここがポイント**  
局所換気いらずでコスト削減!<sup>※2</sup>  
防水性能を備え、湿気の多い浴室からトイレまで、**全室同時にルフロだけで換気可能**になりました。別で局所換気を設ける必要が無く電気代も初期費用もお得！

## 安心感 プロが設計！長期使用を考えたアフターフォロー

### ■1棟づつ換気経路を設計

年間5000棟を設計するプロが、それぞれの住宅に合った換気計画を提案します。



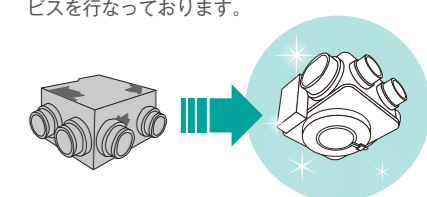
### ■お手入れを忘れない案内DM

ユーザー登録を頂いているお客様に年1回お手入れ方法やフィルター交換のご案内を送付しています。



### ■出張換気ファン交換サービス

換気ファン本体の設計上の基準使用期間は15年です。弊社では老朽化したファンの交換サービスを行っております。



※1 当社調べ。ランニングコスト=インシャルコスト(本体部材の価格+施工費)+ランニングコスト(稼働にかかる電気料金+フィルター交換にかかる費用+冷暖房のエネルギー費用)。本体は5年に1回の交換を想定。【算出条件】住宅・住戸の省エネルギー性能の判定プログラム(住宅Ver2.0.4より算出モデルプランでの計算例)になりますので保証値ではありません。【算出条件】・6地域(東京23区)・約120㎡のモデル住宅・断熱仕様は平成11年基準4等級相当・暖冷房設備は高効率エアコン(Ⅱ)を使用。平成25年省エネルギー基準に準拠した算定判断の方法及び解説Ⅱ住宅参照。全国家庭電気製品公正取引協議会が定める新電力料金目安単価 27円/kWh(税込)及びエネルギーの使用の合理化に関する法律(通称、省エネ法)において電気1kWhを発電するのに必要とする化石燃料の投入熱量(電気の一次エネルギー換算係数)9,760kJで計算。※2 レンジフードは別途設置が必要になります。※3 3天井高2400mmを想定しています。※4 【測定物件の詳細】所在地:神奈川県・気密性能:1.7cm/m³・延床面積:119.24㎡・必要換気量:119.24㎡×20.7m³/h(換気対象外)×2.4m×0.5回/h=118.24㎡/※5 コントローラー目安位置2.5