

Designer's House Kiya
create house, design & build

OPEN HOUSE

完成邸見学会!

2/22 SAT · 23 SUN

10:00 ▶ 17:00 雨天決行

岡山市北区久米 [MI-house]

「機能とデザイン性を
高めたモダン住宅」

木の温もりを感じ、住む人に柔らかな心地よさを与える
柔らかな印象の新しいシンプルモダンの家
採光に工夫をこらした玄関スペースには大容量の収納
リビングは南北に長く広さを実感できる間取りを採用
一段上がった和室がモダンなオシャレ感を演出し
奥様がキッチンに立つとすべての部屋が見渡せます
2階にはご主人の隠れ部屋兼小屋裏収納や
仲よし姉妹のための回遊性の高い楽しい子供室、
太陽光パネル4.72kwを搭載し、
家族のこだわりをぎゅぎゅっと詰め込んだ家になりました

Access Map



「M様様の家創りストーリー」をお聞きしました

M様 子供が2人になり、今住んでいるアパートでは手狭になってきた事と、子供たちの将来を考えて地に根を張る必要があるのでは?と夫婦で話し合いました。

K: デザイナーズハウス木屋を知り、決め手になった事とは?

M様 インターネットで建売のモデルハウスを見つけて見学に行ったのですが、玄関を開けてリビングに入った時に、夫婦二人共お...と感動したのは今まで見た家ではここだけでいい。そしてその建売を買おうかと考えていたんですが、売れてしまったんですね。その後、木屋さんの完成見学会に行くと、以前見たモデルハウスに近いイメージの家創りがしたいと相談したんです。なので決め手となったのは、その建売のクオリティとデザイナーとしての何と云っても三宅さんの対応、提案でした。

K: 担当デザイナーからの提案で取り入れたものや、良いと思ったものは?

M様 基本的に家に関する知識が浅薄な私たちの自由勝手な意見を必ず肯定的に聞いて頂き、かつプロの目線でのアドバイスをさせて頂きました。例えば私たちが考えたこんな家

K: 最後に一言お願いします!

M様 木屋さんに出会う前に数多くのハウスメーカー、工務店などを見ましたが、決められたアイテムの中からチョイスする選択方式ではなく、完全自由で家づくりができる点は大いだと思います。こちらの希望を一度は必ず聞いて頂き、現実に成るよう努力頂いた三宅さんに感謝です。

K: 家創りで大変だったことは?

N様 一つ一つのパーツが全体にどのよう影響するのかイメージするのが難しかった。間取りを変えると他の部屋の形が変わったり、仕様によっては予算が思わぬ高額になったりするの、ひとつひとつ担当の三宅さんに質問攻めでした。あとはやっぱり夫婦間で意見が割れたとき。最終的に困った時は三宅さんに聞いていましたね。かなり細かいところまで(笑)。

K: 家創りのこだわりは?

N様 例えば子供室は当初別々の部屋で分けていたのですが、WICを共有しながらつなげる案は、妻である私としては無かった主人のアイディア。姉妹の将来を考えた「ミニニヶーション」の部分では大事な事だと思いましたが、それから、キッチン・水廻りの細かい収納や使い勝手なども思った形にでき上がっていて、ストレスが少なくなりそうです。2階ホールと一体的になった主人の隠れ家空間も、主人にとってワクワクする場所になっているようです。イメージしていたことが実現できたのは嬉しいですね。住むという事は、目先数年ではなく、何十年と暮らす所。家族が安心して暮らせる事、早く帰りたいと思う家であるべきだと思います。



担当デザイナー 三宅 大亮



※お車でお越しのお客様は、現地にて係員がご案内いたします。

会場 岡山市北区久米
当日の連絡先 090-8600-8648

※使用しているイメージ写真は今回の見学会会場ではありませんが、当社の施工事例です。

Customer's Voice

「一目惚れしたモデルハウスとの
出逢いから、自分達だけの
家を創り上げました」

MI様ご家族

「デザイン料の要らない建築設計事務所」

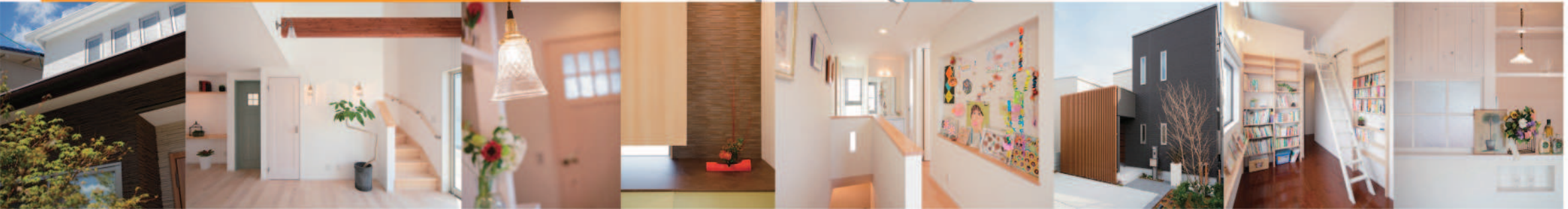
株式会社
デザイナーズハウス 木屋
一級建築士事務所

建設業許可/岡山県知事(般-25)第21407号 宅建業免許/岡山県知事(3)第4784号
岡山市北区下中野701-108 info@house-kiya.co.jp
tel.086-805-8648 fax.086-805-8658

●お問い合わせは
0120-85-8648

ピンチーズサイト <http://www.house-kiya.jp/> サポートサイト <http://www.house-kiya.co.jp/>

デザイナーズハウス木屋



自由設計
注文住宅

デザイナーと一緒に作る“楽しい家創り”

Kiya's Style

坪単価50万円～
(本体工事)

～お客様のこだわりを
表現したデザイナーズハウス～

Designer's Voice
お客様のこだわりを形に。
アイデアと熱意でお客様の理想の
住まいを創ります。



OKAYAMA [O-HOUSE] 完成/2012年12月

南北に長い敷地にコの字型の平面形状でインナーコートを設け、変化に富んだ室内空間のお家が完成しました。2階のそれぞれの個室にもバルコニーを設け、外の空間を室内に取り入れ、明るさと風通しの心地よさが光ります。こだわりのモミの木の無垢フローリングは存在感抜群です。



OKAYAMA [HI-HOUSE] 完成/2012年12月

洋瓦と白い格子窓が可愛い南欧風の優しい外観、内装には無垢フローリングや漆喰などの自然素材を使い、光と風をたっぷり取り込む間取りのナチュラルなお家が完成です。要所に使った天然木が表情豊かに住空間を彩ります。屋根形状を生かした畳敷きのロフトはご主人のお気に入りの隠れ部屋です。



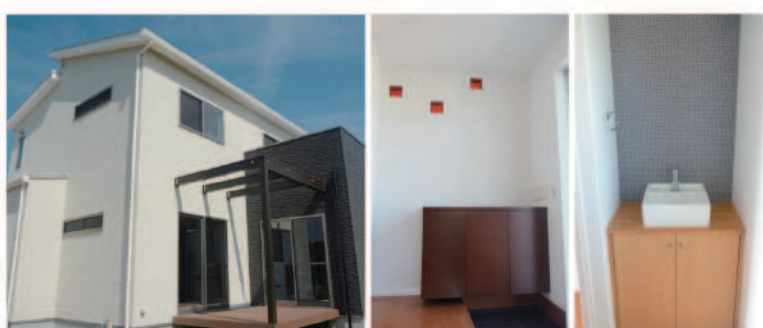
KURASHIKI [A-HOUSE] 完成/2012年12月

白と優しい木目の外壁がバランスよくすっきりとした外観のナチュラルモダンな家。34坪とコンパクトながら広さを感じさせるリビングや無駄のない家事動線、シンプルな間取りの中にご家族それぞれ居心地の良い使いやすさと機能がしっかり詰まっています。



KURASHIKI [TO-HOUSE] 完成/2012年11月

ダイナミックな庇兼バルコニーが印象的なモダンデザイン。ご主人の趣味でもあるバイクの出入りも考慮し、リビングに隣接した趣味室に置いたバイクも鉄骨階段やロック調のタイル壁、間接照明などと合わせてスタイリッシュな空間を演出するインテリアの一部になる贅沢な空間になりました。



KURASHIKI [HO-HOUSE] 完成/2012年10月

マイホームの夢を描いて4年間木屋の見学会に通い続けて頂いたお施主様のこだわりと木屋の家の使い勝手のよさがぎゅっと凝縮されたシンプルモダンハウス。キッチン〜クローゼット〜洗面室へと回遊できる楽しい間取りは奥様のスムーズな家事動線も兼ね備え、2階の個室は3人のお子様の成長に合わせて使い方もフレキシブルに変えられます。

高品位基準で建てるデザイナーズハウス 木屋の「高品位住宅」。

耐震性

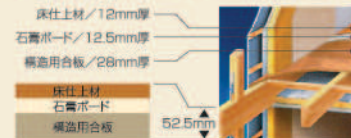
地盤調査の実施
スウェーデン式サウンディング

国土交通省にも認められた、住宅建設に適した地盤調査試験です。多くの国で標準化された方法で、土地の強さ(支持力・沈下量)が容易に判定できます。先端に専用のロッド(ドリル)を取付けて一定深度にて打撃を与えその回数により、建設地の状態を判断します。掘削した土の状況も確認できますので、砂質・粘土質等の地下の状態も解る優れた調査方法です。



安心の剛床工法

2階の床は、従来の根太転がし工法よりも水平強度に優れた剛床工法を採用しています。下地に28mm厚の構造用パネルと12.5mm厚のボード12mm厚の床仕上げ材で合計52.5mmの厚さで快適性と地震時の強さを発揮します。



設計基準

【柱の直下率60%以上】
【耐力壁線の直下率60%以上】

住宅金融支援機構の基準を満たした上で、更に建物構造の強化を図る耐震基準を強化しています。デザイナーズハウス木屋では、グリッド構造による間取りプラン作成で、構造の安定とバランスを考慮した設計を行っています。

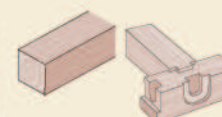


耐久性

機械式プレカット部材の使用

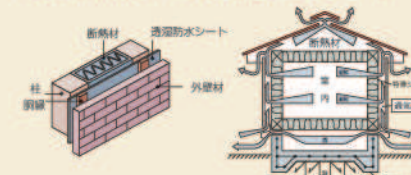
【含水率20%以下】

デザイナーズハウス木屋では、精密に機械加工(プレカット)された木材を使用しています。手加工に比べ1.5倍の強度で噛み合います。



外壁通気工法

外壁材と構造躯体(柱)との間に通気層を設けています。結露を防ぎ、建物の劣化を軽減、気密性を維持しながら、壁体内の湿気をスムーズに外へ排出します。透湿性に優れた透湿防水シートを通気層内に施しています。



床束【鋼製束】

デザイナーズハウス木屋では、床を支える束と呼ばれる支持材に、鋼製束を採用。溶融亜鉛メッキ処理でサビやシロアリを寄せつけず、圧着強度は2倍以上と、大変強く安心の強さで頑丈な構造を支えます。施工面では、ターンバックル方式で作業を容易に行うことができ、高さの微調整が可能のため精度も高まります。



木造【耐久性】住宅

住宅金融支援機構
基準適合住宅

安心・安全・健康

ヘッダー配管

床下に設置したヘッダーから各給水栓まで途中で配管を分岐せず施工する工法。施工性、耐久性が高まり、また、メンテナンスも容易に行うことができます。



シックハウス対策

【F☆☆☆☆】
【24時間換気システム】



火災報知機の設置



断熱材:セルロースファイバー

セルロースファイバーは、新聞古紙からリサイクル生産される環境配慮型断熱材。人や環境にやさしい理想的な断熱・調湿・防音材です。セルロースファイバーは、様々な太さの繊維が絡み合い、空気層をつくることはもちろん、1本1本の繊維の中にも自然の空気胞が存在しているのです。この空気層の存在により、熱や音を伝えにくくします。さらに、木質繊維特有の吸放湿性で適度な湿度を保ちます。



構造用パネル+筋かいによる耐力壁工法

構造用パネルと筋かいを組み合わせた壁倍率4.8の耐力壁により高強度構造を実現しました。



Director's Voice

「幸せ創りいい家創り」

ご家族にとって価値のある家を実現するため、「デザイナーズハウス木屋」では様々な取組みを行っています。「いい家を一生懸命創る」ことは私たちがすべき当たり前のことです。その上で、建てた後にこそ責任を持ちたいと思うのです。施主様が家を建てた後、教育や旅行、娯楽などを我慢するような生活しかできないのでは、家を建てる意味がありません。まずは「ライフプランニング」をしっかり立てることが一番重要だと考えています。

木屋では、お客様に応じて、個別にライフプランのシミュレーションを行っています。無理のない住宅ローン計画を立てるには、トータルにご家族のライフプランを考慮していくことが大切です。必要な生活費や子どもの養育費、娯楽費などを差し引き、家創りにかけられる金額を明らかにすることから始めます。お客様には夢の我が家ですと楽しく豊かに暮らしていただきたいと切に願っています。家創りをこれからスタートしようとお考えの方は、ぜひ一度ご相談ください。まずは、一緒にライフプランからデザインしましょう。



Staff紹介

「笑顔と安心の家創り。」がスタッフ全員の思いです。

自由でおしゃれな家を納得できる価格で提供したい。私たちが「デザイナーズハウス木屋」をスタートしたときに抱いていた思いです。ハウスメーカーでノウハウを積み重ねたスタッフと若いセンスあるスタッフが集い、「お客様のため」を一番考えて仕事をするというスタンスで、アイデアを出し合い、様々な取組みをしています。木屋では、「お客様もスタッフも、出会ったみんなが家族。一緒に家をつくり上げていくプロセスを楽しみ、一緒に思い出を刻んでいきたい」との思いから、施主様やスタッフ、職方さんも全部含めて「kiyaファミリー」と呼ばせていただいています。家創りを通して信頼関係を積み重ね「建てた家と家族の笑顔ずっと見守ってきたい」。それが、デザイナーズハウス木屋スタッフ全員の願いです。



D. Miyake



T. Tada



K. Hitomi



S. Katayama



T. Koumoto



M. Kodama



K. Imada



H. Kumashiro



M. Imada



E. Masunari

「kiyaファミリー」イベントも大盛況!



kiyaで家を建てられた施主様を招待する日帰りバスツアーを毎年開催しています。