

見て聞いて感じよう！ 明るく開放的な6層の家 ソライエ体感会

6/1(土)・2(日)

完成見学会開催
AM10:00~PM4:00
会場/岡山市北区御津金川

オープンで明るい 自然光を楽しむ家

約39坪とは思えない多層設計により実現したオープンで明るい立体的な空間は、ママの家事動線もしっかり考えたつながりのある間取り。スキップリビングには、造り付け家具やソファなどの高さも計算して窓を配置。パパの書斎やサニタリースペースなど工夫やこだわりがいっぱいのお家がついに完成。

空間デザイン住宅
Soraie

2階建6層の断面設計
「ソライエ」光の空間マジック!!



窓一つ一つのストーリー



Point

完全な吹き抜けにしないのがポイント!
ダイニングに設けた半吹き抜けには高天井のハイサイド窓から夏冬の日差しを部屋の奥まで取り込んでいます。



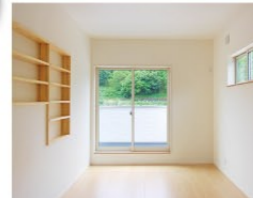
子どもの成長を考え、洗面スペースは別々に。大きなファミリークロークにはタオルや着替えをたっぷり収納できます♪ 壁は上部を少し空けることで、明るい空間に。

自然光を取り入れた家づくり

明るい家 = 大きな窓??

大きな窓は、確かに光は沢山入ってきます。しかし、外からの視線や日差しが入ってくるためにカーテンを開めたりしていませんか？ Soraie「ソライエ」は周辺の環境や夏冬の太陽の角度を考慮し、窓の大きさや種類・位置やガラスの種類までを計算して設計しています。カーテンをしなくても過ごせる開放的で明るい空間。そんな家づくりを目指しています。

ハイサイド窓



目線より高い所にある横長の窓は、夏冬の太陽の位置や外からの視線を考慮して配置。たくさんの自然光が降り注ぐ。

景色を楽しむ窓



スキップフロアなどで外からの視線は気にせず景色を楽しむことができます。

風を取り入れる窓



家具の高さも計算し、大きさや位置も考えた設計により風を取り入れやすくします。

やわらかな光を取り込む窓

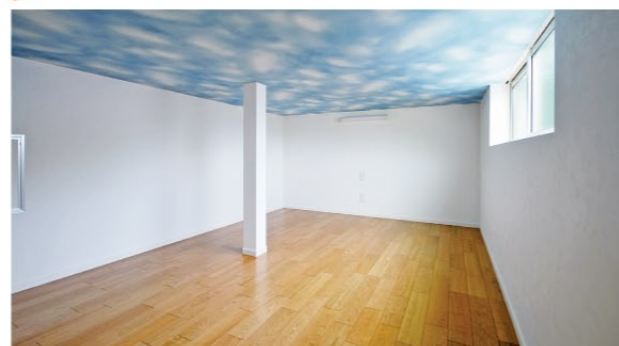


暗くなりがちなキッチンなど北側の弱い光をガラスの種類を変え光を拡散させることで、やわらかい光が満たしてくれます。

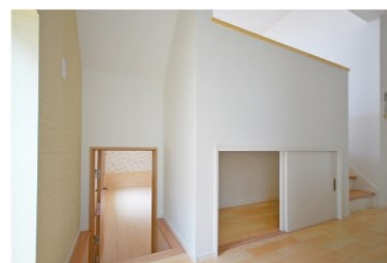


Point

スキップリビングはナナメに広がるオープン空間。



開放的なパパの書斎は、天井に「そら色」の壁紙。ゴロンと寝転がれば、本当に青空の下にいる感覚に♪



半地下の収納は、収納以外にも使える広々スペース。

ソライエのポイント

ナナメで着想する新しい空間創り

窓ひとつひとつのストーリー

多層設計で空間のフル活用
収納約1.5倍

平面ではなく立面からの空間設計



ご来場の方へ
ゆっくりご覧頂くために1時間2組様にてご見学をお願いしております。日程が決まりの場合は、事前にご予約もお受けしております。お施主様のご厚意による見学会となります。

MKB 有限会社 未来に正直な家づくり
まきび住建

岡山県岡山市南区浦安本町89-9
建設業許可/岡山県知事(股-22)第14537号 宅建業許可/岡山県知事(6)第3339号

まきび住建 検索

☎ 086-264-3133